

Výsledky testování školy
Výběrové šetření výsledků žáků 2013/2014 – 4. a 8. ročník ZŠ
Školní rok 2013/2014



1. základní škola Plzeň, Západní 18, příspěvková organizace

Termín akce: 19. 05. 2014 – 30. 05. 2014

Termín testování: 19. 05. 2014 – 28. 05. 2014

Datum vyhodnocení: 08. 06. 2014

Obsah

1. Vyhodnocení školy	3
1.1. 4. ročník	5
1.1.1. Člověk a jeho svět	5
1.2. 8. ročník	6
1.2.1. Přírodovědná gramotnost	6
1.2.2. Anglický jazyk	7

1. Vyhodnocení školy

Cílem výběrového testování rozhodně není srovnávat žáky, třídy nebo školy – základním úkolem je poskytnout informaci o tom, nakolik každý jednotlivý žák plní požadavky minimálního standardu osvojených znalostí a dovedností. Přesto může být užitečný a zajímavý i pohled na zprůměrované výsledky žáků školy.

Nejprve ale krátká rekapitulace toho, jak byly testy sestaveny.

- Za každou správně vyřešenou otázku žák body získal (informaci o bodové hodnotě jednotlivých otázek lze vyhledat v přehledu všech použitých úloh, který je součástí vyhodnocení pro třídu), za chybně vyřešenou nebo vynechanou úlohu nic nezískal ani neztratil. Podíl počtu bodů získaných v celém testu a počtu otázek v celém testu udává *průměrnou úspěšnost v testu*.
- Úlohy v některých testech byly rozděleny do několika tematických částí podle toho, čeho se týkaly – to umožňuje zjednodušené a přibližné posouzení, co šlo žákům lépe a co hůře (obdobně jako u celého testu byla spočtena úspěšnost v jednotlivých částech). Úloha v jednotlivých částech bylo ale vždy jen pár – proto jsou úspěšnosti za části zatíženy poměrně velkou nepřesností.

První výšečový graf umožňuje porovnat průměrnou úspěšnost žáků školy s výsledky všech testovaných žáků (zahrnuti jsou pouze žáci bez vyznačených speciálních vzdělávacích potřeb – dále "SVP"). Graf ukazuje, jak velké byly podíly žáků, kteří dosáhli v testu průměrné úspěšnosti v rozmezích 0–20 % (tj. jaká část žáků vyřešila jednu pětinu úloh nebo méně), 21–40 %, 41–60 %, 61–80 % a 81–100 %. Nad grafem je uvedena hodnota průměrné úspěšnosti žáků školy, v legendě grafu jsou v závorkách počty žáků tvořících jednotlivé podíly. **Nejedná se o porovnání školy s ostatními školami – graf je konstruovaný z výsledků jednotlivých žáků.** Žádným způsobem nelze z grafu odvodit průměrné hodnoty úspěšností ostatních škol (ani počty škol v jednotlivých skupinách).

Druhý graf v tomto výběrovém šetření nebyl použit – je připraven pro testy, které by obsahovaly úlohy více obtížností.

Tabulka pod grafy shrnuje počty testů vyhodnocených v daném předmětu pro školu a pro všechny testované žáky a průměrné úspěšnosti v testu (případně pro tematické části) opět pro žáky školy a pro všechny testované žáky.

Je třeba zdůraznit, že všechna porovnání jsou jen orientační. Testy logicky nemohly obsahovat reprezentativní výběr postihující celý minimální standard v jeho celé šíři, testy byly poměrně krátké a obsahovaly jen malou část toho, oč běžně výuka jednotlivých předmětů usiluje. **Rozhodně tedy nelze na základě prezentovaného výsledku vyvozovat, že žáci jedné školy jsou v celém předmětu lepší nebo horší než žáci jiné školy**, a tím méně, že výuka v jedné škole je lepší nebo horší než výuka ve druhé škole. Všechny výsledky tohoto výběrového šetření mají mít především signální funkci – mají se pokoušet upozorňovat na možné odchylky reálného stavu dovedností žáků od očekávané úrovně. Potvrzení případných

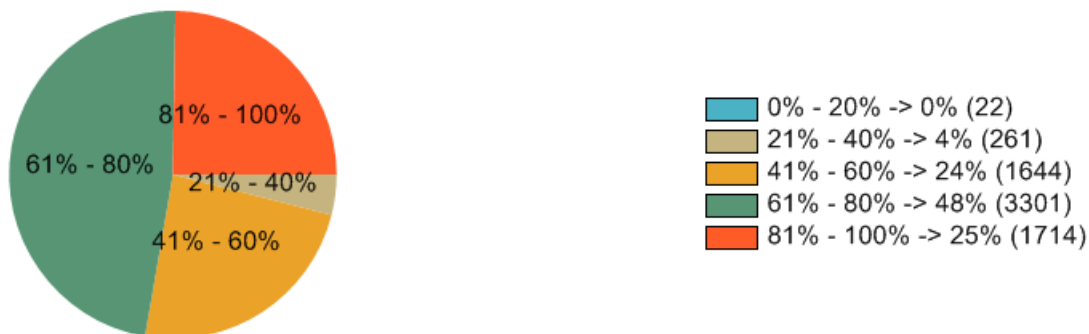
odchylek, jejich případné vysvětlení a eventuální náprava jsou vždy v rukou školy.

Následují popsané grafy a tabulky pro jednotlivé předměty.

1.1. 4. ročník

1.1.1. Člověk a jeho svět

Průměrná úspěšnost žáků školy: **64%**



Podíly žáků školy po rozvětvení:

- Obtížnost 1: **100%** (55)



Tabulka detailních výsledků

Test	Obtížnost	IV. A	IV. B	IV. C	Škola	Celkem
Vyhodnocených testů	Obtížnost 1	19	18	18	55	6942
Celý test	Obtížnost 1	63%	59%	64%	62%	65%
Naše vlast	Obtížnost 1	62%	45%	55%	54%	61%
Historie	Obtížnost 1	57%	57%	62%	59%	65%
Člověk a příroda	Obtížnost 1	55%	67%	61%	61%	63%
Náš svět	Obtížnost 1	74%	62%	75%	70%	71%

1.2. 8. ročník

1.2.1. Přírodovědná gramotnost

Průměrná úspěšnost žáků školy: **63%**



Podíly žáků školy po rozvětvení:

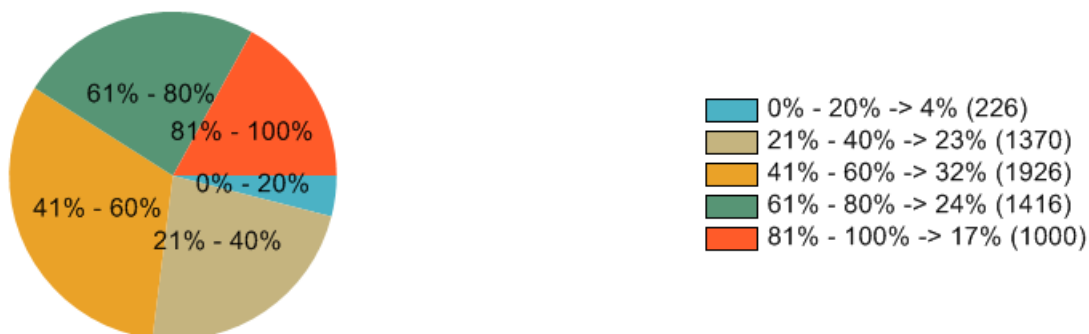
- Obtížnost 1: **100% (78)**



Tabulka detailních výsledků

Test	Obtížnost	VIII. A	VIII. B	VIII. C	VIII. D	Škola	Celkem
Vyhodnocených testů	Obtížnost 1	16	15	19	28	78	5823
Celý test	Obtížnost 1	66%	61%	63%	63%	63%	59%

1.2.2. Anglický jazyk

Průměrná úspěšnost žáků školy: **59%**

Podíly žáků školy po rozvětvení:

- Obtížnost 1: **100% (79)**

Tabulka detailních výsledků

Test	Obtížnost	VIII. A	VIII. B	VIII. C	VIII. D	Škola	Celkem
Vyhodnocených testů	Obtížnost 1	15	17	20	27	79	5938
Celý test	Obtížnost 1	47%	46%	69%	67%	59%	56%
Čtení s porozuměním	Obtížnost 1	56%	61%	79%	75%	70%	62%
Gramatika	Obtížnost 1	46%	45%	59%	60%	54%	51%
Slovní zásoba	Obtížnost 1	45%	40%	71%	67%	58%	59%
Poslech	Obtížnost 1	38%	41%	64%	67%	55%	46%